

Andere tijden in onderwijs en opvang
12 mei 2011



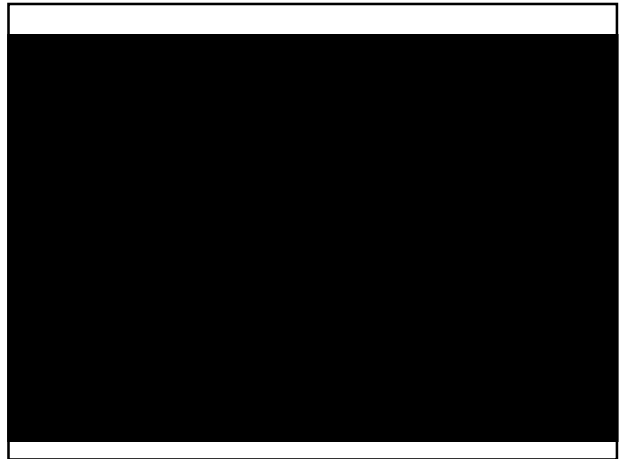
Thema-avond van de Ouderraad
en Medezeggenschapsraad

Programma:

- Welkom door Els Straver, voorzitter OR
- Inleidend filmpje over 'tijd'
- Presentatie door Pieter de Roest
- Film over 2 gezinnen met 2 varianten in schooltijden
- Rond 20.45 uur: pauze – koffie / thee
- In groepjes discussiëren in lokalen
- Afronding discussie door Pieter
- Rond 22.00 uur afsluiting door Els

Doel van de avond

De ouders / verzorgers aan het denken zetten over het wel of niet aangaan van andere schooltijden.



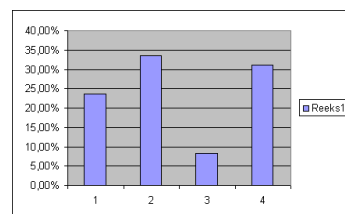
Het zijn andere tijden....

De ouders zijn anders...(landelijke cijfers)..

- Toenemende arbeidsparticipatie van vrouwen (beide ouders werken): 75% van de moeders werkt
- Toename van alleenstaande ouders (die werken):14% van de kinderen
- Andere dagindeling: combinatie van werken, zorgen, leren, vrijwilligerswerk
- Sterke groei gebruik kinderopvang: 80% van de kinderen naar kinderdagverblijf; 25 % naar bso; jaarlijkse stijging bso: 5%

Even een beeld van het aantal kinderen dat nu vast gebruik maakt van de TSO

maandag	51	23,72%
dinsdag	72	33,49%
donderdag	18	8,37%
vrijdag	67	31,16%



Het zijn andere tijden....

De kinderen zijn anders....

- andere dagindeling, andere vrije tijdsbesteding
- andere leerpatronen, invloed media, etc.
- andere familiesfeer, diversiteit in etnische achtergrond
- andere verwachtingen van kinderen

Het zijn andere tijden

De sociale structuren zijn veranderd...

- Wegvallen traditioneel 'opvoedingsnetwerk' (familie, buurt, kerk)
- Onderwijsraad (2008: Een rijk programma voor ieder kind): *school is geen solitaire voorziening meer; verbinding tussen school en kinderopvang zorgt voor stabiliteit, veiligheid en continuïteit*

Huidige model

	07:30 uur	08:30 uur	12:00 uur	13:30 uur	15:00 uur	18:30 uur
maandag		Onderwijs	Thuis	Onderwijs		Thuis
dinsdag		Onderwijs	Thuis	Onderwijs		Thuis
woensdag		Onderwijs	Thuis			
donderdag		Onderwijs	Thuis	Onderwijs		Thuis
vrijdag		Onderwijs	Thuis			

Het zijn andere tijden.... en de schooldag?

	07:30 uur	08:30 uur	12:00 uur	13:00 uur	15:00 uur	18:30 uur
maandag		VSO	Onderwijs	TSO	Onderwijs	BSO
dinsdag		VSO	Onderwijs	TSO	Onderwijs	BSO
woensdag		VSO	Onderwijs	BSO		
donderdag		VSO	Onderwijs	TSO	Onderwijs	BSO
vrijdag		VSO	Onderwijs	BSO		

VSO: voorschoolse opvang, TSO: tussenschoolse opvang, BSO: buitenschoolse opvang

Kenmerken huidige schooldag

- Versnipperde schooldag
- Verschillende 'regimes' voor de kinderen: school, overblijf, kinderopvang met eigen regels, (pedagogische) aanpak, cultuur, etc.
- Veel verschillende gezichten voor kinderen
- Verschillen in communicatie, contracten e.d.

Kan dat niet leuker voor kinderen en handiger voor ouders?

Er is een urgentie... om tijden aan te passen....

Knelpunten in de praktijk rondom:

- Voorschoolse opvang (geringe vraag, locatie)
- Tussenschoolse opvang (terugloop aantal vrijwilligers; kwaliteit, onrust)
- Buitenschoolse opvang (beschikbaarheid, wachtlijsten, vervoer, locaties)
- Onrustige dagindeling voor de kinderen

Er liggen kansen... om tijden te veranderen....

- Kinderopvang en primair onderwijs vinden aansluiting (motie van Aartsen/ Bos)
- Partijen in het veld leren elkaar kennen, krijgen zicht op meerwaarde van samenwerkingsmogelijkheden
- Bredeschool-ontwikkeling, gezamenlijke huisvesting
- Toenemende beleidsaandacht voor aanpak versnipperde schooldag

Andere tijden: drie varianten

- I. Het 5 gelijke dagen model / lijkt op het continuooster
- II. Het verlengde pauze model of bioritme model
- III. Het 7 tot 7 schooltijden model

Variant 1: het 5 gelijke dagen model

- vijf identieke schooldagen, van 8 tot 14 uur of van 8.30 tot 14.30 uur
- geen vrije woensdag- en donderdagmiddag
- korte lunchpauze met leerkrachten in de klas (geen aparte overblijfvoorziening)
- naschoolse opvang sluit elke dag direct aan op de lessen
- gaat verder dan het continuooster, dat wel de middagpauze verkort, maar de begintijd en de vrije woensdagmiddag vasthoudt

5 gelijke dagen model

		7:30 uur	8:00 uur	12:00 uur	12:30 uur	14:00 uur	18:30 uur
maandag	VSO	Onderwijs	Pauze	Onderwijs	BSO		
dinsdag	VSO	Onderwijs	Pauze	Onderwijs	BSO		
woensdag	VSO	Onderwijs	Pauze	Onderwijs	BSO		
donderdag	VSO	Onderwijs	Pauze	Onderwijs	BSO		
vrijdag	VSO	Onderwijs	Pauze	Onderwijs	BSO		

Variant 2: het verlengde pauze of bioritme model

- het leren volgt het bioritme van de kinderen, het onderwijs maakt gebruik van de momenten van maximale alertheid (10.00 -12.00 uur voor leren en presteren en 14.30 -16.30 voor repeteren).
- extra lange middagpauze met sport, cultuur en andere activiteiten, verzorgd door de kinderopvang of andere organisaties
- leerkrachten gebruiken de lange middagpauze voor voorbereiding, vergadering, bijscholing
- voor kinderen van werkende ouders is er na schooltijd opvang

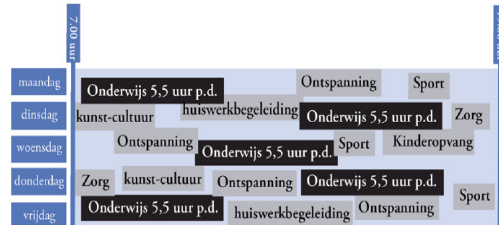
Bioritme model

		7:30 uur	8:30 uur	12:00 uur	14:30 uur	16:30 uur	18:30 uur
maandag	VSO	Onderwijs	Pauze/Activiteiten	Onderwijs	BSO		
dinsdag	VSO	Onderwijs	Pauze/Activiteiten	Onderwijs	BSO		
woensdag	VSO	Onderwijs	Pauze/Activiteiten	Onderwijs	BSO		
donderdag	VSO	Onderwijs	Pauze/Activiteiten	Onderwijs	BSO		
vrijdag	VSO	Onderwijs	Pauze/Activiteiten	Onderwijs	BSO		

Variant 3: het 7 tot 7 schooltijden model

- aaneengesloten programma met afwisseling in blokken met onderwijs, opvang, sport en ontspanning
- het gehele jaar open, geen collectieve schoolvakanties
- één loket voor ouders en kinderen
- geïndividualiseerd onderwijs
- eenduidig pedagogisch beleid
- één team van medewerkers vanuit verschillende disciplines
- concentratie van voorzieningen in één gebouw

7 tot 7 schooltijden model



Voorbeelden uit de praktijk

- <http://www.youtube.com/watch?v=9oUiriDB7pg>

Project Andere Tijden in onderwijs en opvang

In deze presentatie hebben we gebruik gemaakt van de website van de initiatiefgroep Andere Tijden in onderwijs en opvang

www.anderetijdeninonderwijsenopvang.nl

Discussiegroepen

- Na de pauze:
 - Geel – personeelskamer
 - Blauw – lokaal groep 8
 - Rose – lokaal groep 7
 - Oranje – lokaal groep 6
 - Paars – lokaal groep 5
 - Groen – IB-ruimte (t.o. de keuken)
- Wat kiest u nu? Plak de sticker bij een model

Keuze voor een schooltijdenmodel

- Wat past bij onze school, dorp, leerlingen, ouders?
- Wat zijn de voor- en nadelen vanuit het oogpunt van betrokkenen?
- Wat weegt het zwaarst?
- Wat is het meest haalbaar?
- Waar willen we uiteindelijk naar toe?